

КОМИТЕТ  
ПО ЗДРАВООХРАНЕНИЮ  
ЛЕНИНГРАДСКОЙ ОБЛАСТИ

П Р И К А З

22 апреля 2022 № 12  
Санкт-Петербург

О внесении изменений в приказ Комитета по здравоохранению Ленинградской области от 24 июня 2021 года № 11 «Об организации оказания специализированной медицинской помощи в экстренной и неотложной формах пациентам с болезнями системы кровообращения в Ленинградской области»

П р и к а з ы в а ю:

Внести в приказ Комитета по здравоохранению Ленинградской области от 24 июня 2021 года № 11 «Об организации оказания специализированной медицинской помощи в экстренной и неотложной формах пациентам с болезнями системы кровообращения в Ленинградской области» следующие изменения:

- 1) приложение 2 (Перечень региональных сосудистых центров и первичных сосудистых отделений оказывающих специализированную, в том числе высокотехнологическую, медицинскую помощь пациентам с острым нарушением мозгового кровообращения с зонами обслуживания и количеством прикрепленного населения) изложить в редакции согласно приложению 1 к настоящему приказу;
- 2) в приложении 11 слова «ГБУЗ ЛОК» заменить словами «ГБУЗ ЛОКБ»;
- 3) приложение 12 (Карта-схема маршрутизации пациентов с острым коронарным синдромом и острым нарушением мозгового кровообращения) изложить в редакции согласно приложению 2 к настоящему приказу.

Председатель Комитета

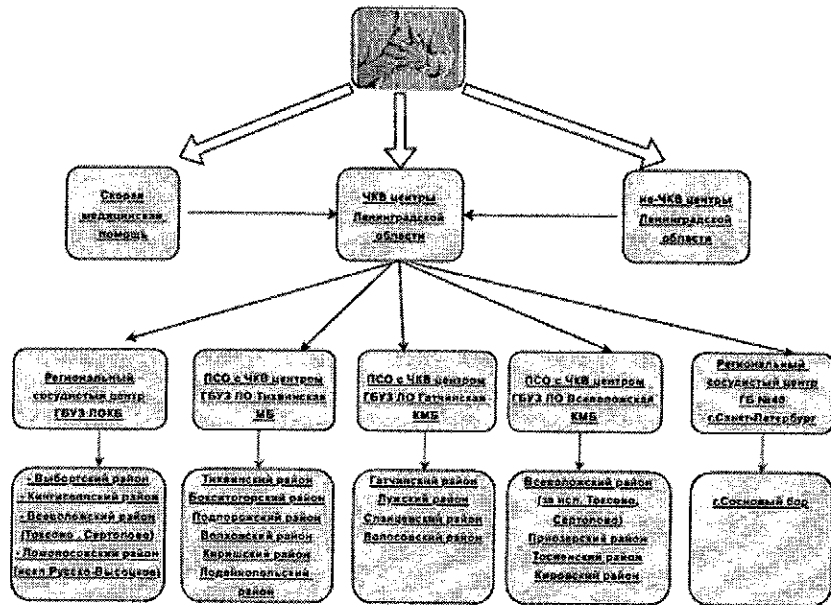


С.В.Вылегжанин

**Перечень региональных сосудистых центров и первичных сосудистых отделений оказывающих специализированную, в том числе высокотехнологическую, медицинскую помощь пациентам с острым нарушением мозгового кровообращения с зонами обслуживания и количеством прикрепленного населения**

№	Медицинская организация	Адрес	Подразделение	Зона обслуживания (муниципальные районы)	Население, человек
1.	ГБУЗ ЛОКБ	г. Санкт-Петербург, пр. Луначарского, д.45, корп. 2, Лит А	Региональный сосудистый центр	Всеволожский: зона обслуживания Токсовской СМП, Сертоловское городское поселение Ломоносовский (за искл. сельского поселения Русско-Высоцкое) Сосновый бор	366073
2.	ГБУЗ ЛО «Всеволожская КМБ»	г. Всеволожск, Колтушское шоссе, 20	Первичное сосудистое отделение с отделением РХМДЛ	Всеволожский (за искл. Токсово и Сертолово) Кировский Приозерский Сосновый бор	480606
3.	ГБУЗ ЛО «Гатчинская КМБ»	г. Гатчина, ул. Рощинская, 15 а	Первичное сосудистое отделение с отделением РХМДЛ	Гатчинский Лужский Волосовский Ломоносовский (сельское поселение Русско-Высоцкое)	358836
4.	ГБУЗ ЛО «Тихвинская МБ»	г. Тихвин, ул. Карла Маркса, 68	Первичное сосудистое отделение с отделением РХМДЛ	Бокситогорский Киришский Тихвинский	177300
5.	ГБУЗ ЛО «Выборгская МБ»	г. Выборг, ул. Октябрьская, 2 а	Первичное сосудистое отделение	Выборгский	195728
6.	ГБУЗ ЛО «Волховская МБ»	г. Волхов, ул. Авиационная, 42	Первичное сосудистое отделение	Волховский Лодейнопольский Подпорожский	141921
7.	ГБУЗ ЛО «Кингисеппская МБ»	г. Кингисепп, ул. Воровского, 20	Первичное сосудистое отделение	Кингисеппский Сланцевский	115744
8.	ГБУЗ ЛО «Тосненская КМБ»	г. Тосно, шоссе Барыбина, 29	Первичное сосудистое отделение	Тосненский	123557

Карта-схема маршрутизации пациента с острым коронарным синдромом



Прикрепленное население, чел.				
568481	319221	400866	537089	67504

Карта-схема маршрутизации пациента с острым нарушением мозгового кровообращения

