

КОМИТЕТ  
ПО ЗДРАВООХРАНЕНИЮ  
ЛЕНИНГРАДСКОЙ ОБЛАСТИ

П Р И К А З

22 февраля 2022 № 4  
Санкт-Петербург

О внесении изменений в приказ Комитета по здравоохранению Ленинградской области от 24 июня 2021 года № 11 «Об организации оказания специализированной медицинской помощи в экстренной и неотложной формах пациентам с болезнями системы кровообращения в Ленинградской области»

В целях улучшения качества оказания медицинской помощи в экстренной и неотложной формах пациентам с болезнями системы кровообращения

п р и к а з ы в а ю:

Внести в приказ Комитета по здравоохранению Ленинградской области от 24 июня 2021 года № 11 «Об организации оказания специализированной медицинской помощи в экстренной и неотложной формах пациентам с болезнями системы кровообращения в Ленинградской области» следующие изменения:

1) Пункт 1 дополнить подпунктами 1.10-1.13 следующего содержания:  
«1.10. Положение о дистанционном диагностическом (телемедицинском) кардиологическом центре (Приложение 10);  
1.11. Перечень медицинских организаций Ленинградской области, имеющих в своем составе дистанционные диагностические (телемедицинские) кардиологические центры (Приложение 11);  
1.12. Карта-схема маршрутизации пациентов с острым коронарным синдромом и острым нарушением мозгового нарушения (Приложение 12);  
1.13. Показания для госпитализации пациентов кардиологического профиля по экстренным и неотложным показаниям (за исключением острого коронарного синдрома) в кардиологические отделения медицинских организаций Ленинградской области (Приложение 13)».

2) Утвердить:

- Положение о дистанционном диагностическом (телемедицинском) кардиологическом центре (Приложение 1 к настоящему приказу);
- Перечень медицинских организаций Ленинградской области, имеющих в своем составе дистанционные диагностические (телемедицинские) кардиологические центры (Приложение 2 к настоящему приказу);
- Карту-схему маршрутизации пациентов с острым коронарным синдромом и острым нарушением мозгового нарушения (Приложение 3 к настоящему приказу);

- Показания для госпитализации пациентов кардиологического профиля по экстренным и неотложным показаниям (за исключением острого коронарного синдрома) в кардиологические отделения медицинских организаций Ленинградской области (Приложение 4 к настоящему приказу).

Председатель Комитета

A handwritten signature in black ink, consisting of several loops and a long, sweeping stroke that ends in a small hook.

С.В.Вылегжанин

## Положение о дистанционном диагностическом (телемедицинском) кардиологическом центре

Дистанционный диагностический (телемедицинский) кардиологический центр (далее – ДДКЦ) организуется на базе Регионального сосудистого центра (далее – РСЦ) или первичного сосудистого отделения для лечения пациентов с острым коронарным синдромом (далее - ПСО) с ЧКВ-центрами медицинской организации.

В целях обеспечения бесперебойной работы ДДКЦ определены основные и дублирующие ДДКЦ, также рекомендуется иметь дублирующее оборудование.

Дистанционный диагностический центр (ДДКЦ) первой очереди: дистанционный диагностический центр, являющийся основным центром для медицинской организации, определенной в соответствии со схемой маршрутизации, осуществляющим проведение круглосуточное телемедицинское консультирование.

Дистанционный диагностический центр (ДДКЦ) второй очереди: дистанционный диагностический центр, являющийся дублирующим центром для медицинской организации, определенной в соответствии со схемой маршрутизации, при невозможности проведения консультации в ДДКЦ первой очереди (выход из строя, занятость медицинского персонала, отсутствие связи).

Цель ДДКЦ – оказание консультативной помощи (предоставление заключений) по интерпретации транслируемых по телемедицинским системам электрокардиографических исследований, полученных при оказании медицинской помощи на первом-втором уровнях первичной, медико-санитарной помощи и клиническим данным.

### Основные задачи ДДКЦ:

- проведение круглосуточного телемедицинского консультирования, в том числе на основании приема и интерпретации ЭКГ, транслируемых по телемедицинским системам;
- предоставления консультируемым медицинским работникам заключений и рекомендаций диагностического, лечебного, организационного, превентивного и учебного характера;
- определение маршрутизации в соответствии со схемой маршрутизации пациентов с болезнями системы кровообращения из муниципальных районов и городского округа Ленинградской области для оказания специализированной, в том числе высокотехнологичной медицинской помощи в экстренных и неотложных формах утвержденной приказом комитета по здравоохранению Ленинградской области;
- динамический дистанционный контроль ЭКГ больных с острым коронарным синдромом, остро возникшими нарушениями ритма и проводимости;

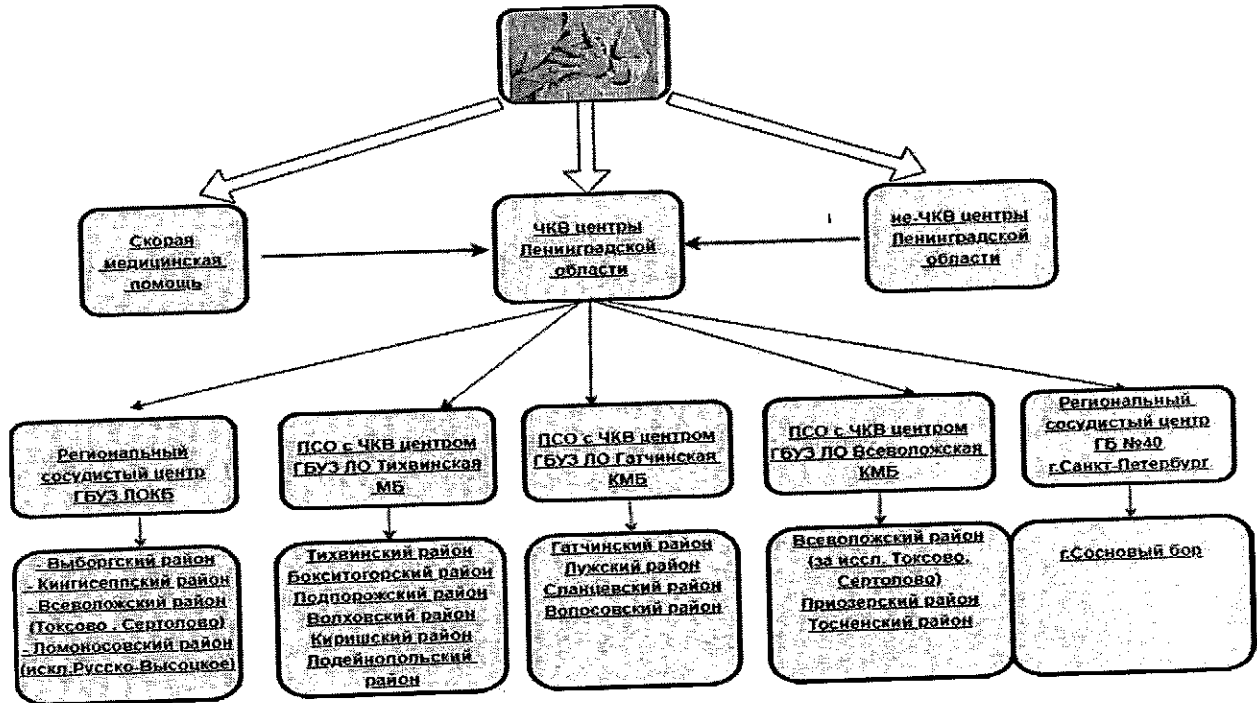
- решение вопроса о необходимости, возможности тромболизиса;
- контроль качества проведения и описания электрокардиографических исследований (телеаудит) с направлением уведомления о выявленных нарушениях главному врачу проверяемой медицинской организации;
- повышение компетенций медицинского персонала медицинской организации, передающего ЭКГ дистанционно при острых формах БСК.

Приложение 2  
к приказу Комитета  
по здравоохранению  
Ленинградской области  
от 22 февраля 2022 № 4

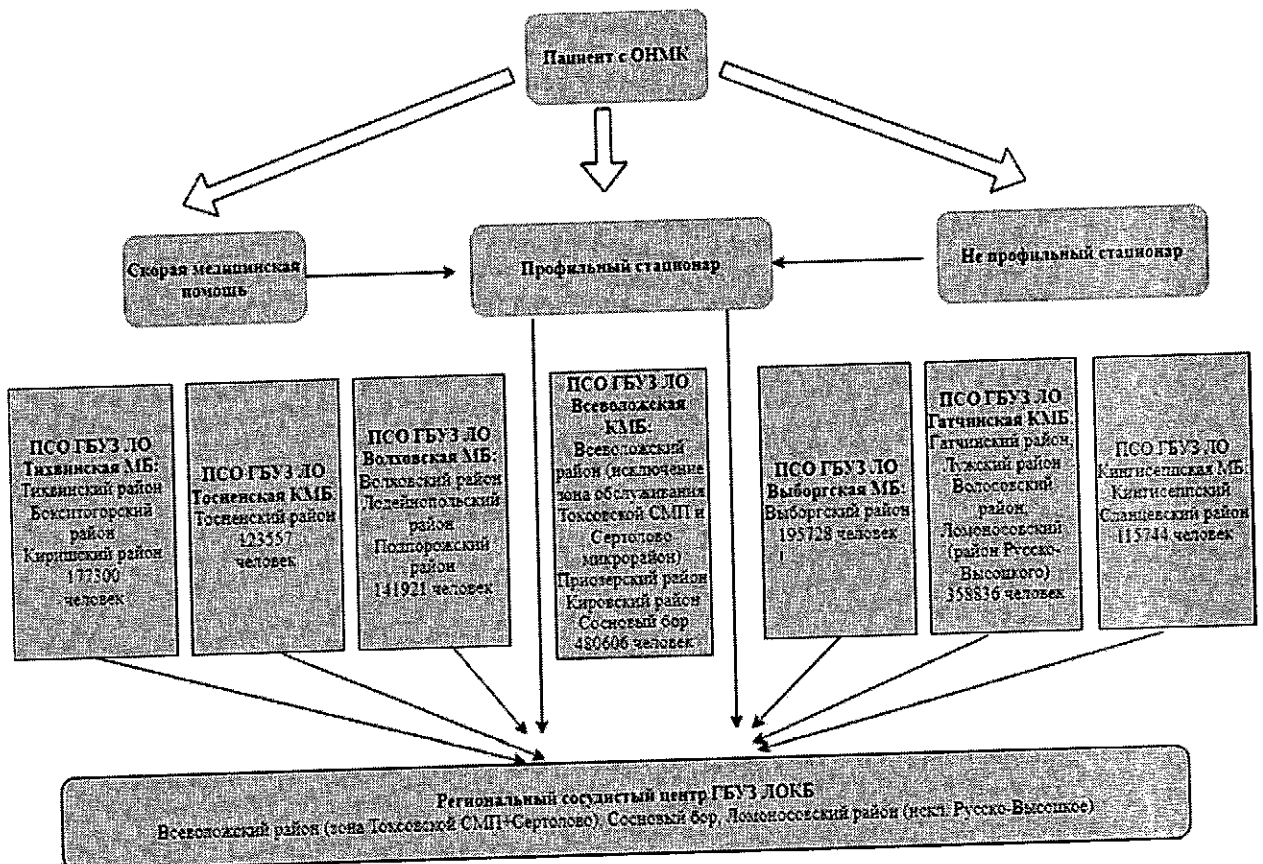
Перечень медицинских организаций Ленинградской области, имеющих в своем составе Дистанционные Диагностические (телемедицинские) Кардиологические центры:

ДДКЦ	Система телекардиодиагностики	Контактные телефоны
ГБУЗ ЛОК»	«Валента»	+79910249453 +79118203430
ГБУЗ ЛО «Всеволожская КМБ»	«Валента»	+79216479153
ГБУЗ ЛО «Гатчинская КМБ»	«Валента» «Альтон» «Арма-Софт»	+79118202317 8-813-7134595 +79111097107
ГБУЗ ЛО «Тихвинская МБ»	«Валента»  «Альтон»	8-813-6776455 +79218912117 8-813-6778027

Карта-схема маршрутизации пациента с острым коронарным синдромом



Карта-схема маршрутизации пациента с острым нарушением мозгового кровообращения



Показания для госпитализации пациентов по экстренным и неотложным показаниям (за исключением острого коронарного синдрома) в кардиологические отделения медицинских организаций Ленинградской области

Госпитализация в кардиологические отделения медицинских организаций Ленинградской области в соответствии со схемой маршрутизации пациентов с болезнями системы кровообращения из муниципальных районов и городского округа Ленинградской области для оказания специализированной, в том числе высокотехнологичной медицинской помощи в экстренных и неотложных формах утверждённой приказом Комитета по здравоохранению Ленинградской области осуществляется по результатам заключения дистанционного диагностического центра при следующих состояниях:

- гипертонический криз, в том числе осложнённый острой сердечной недостаточностью, нарушениями ритма и проводимостью сердца, энцефалопатией, продолжающимся носовым кровотечением;
- острая декомпенсация хронической сердечной недостаточности;
- тромбоэмболия легочной артерии
- нарушения ритма и проводимости сердца, сопровождающиеся нестабильной гемодинамикой и (или) прогрессирующим коронарной и(или) сердечной и (или) церебральной сосудистой недостаточностью;
- острая сердечная недостаточность (кардиогенный шок, сердечная астма, отек легких, сосудистый коллапс);
- остро возникшие синкопальные состояния аритмической, сосудистой или неясной природы.